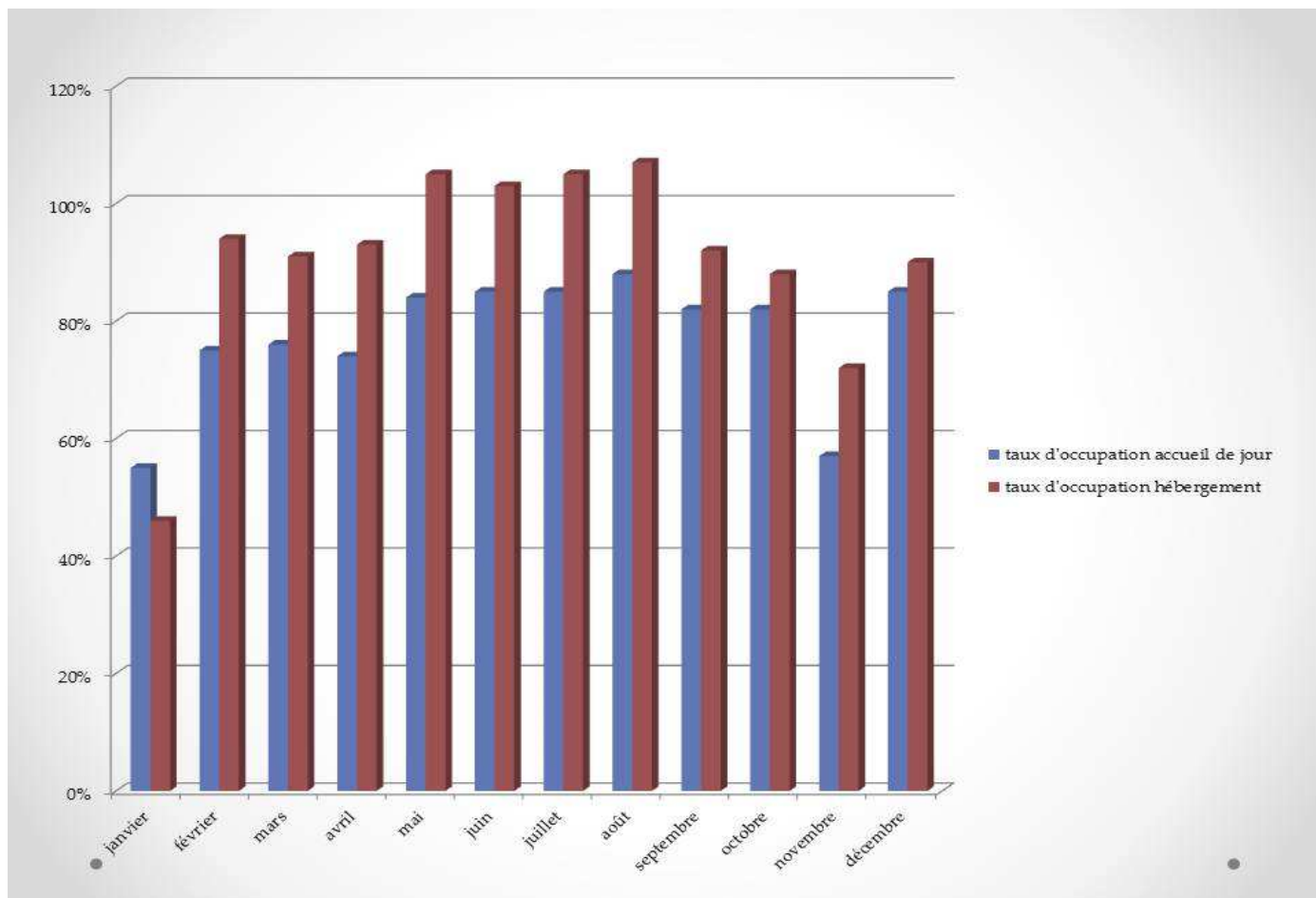


# BILAN ACTIVITE 2014

## Taux d'occupation :

Accueil de jour : 79,4%

hébergement : 90,5%



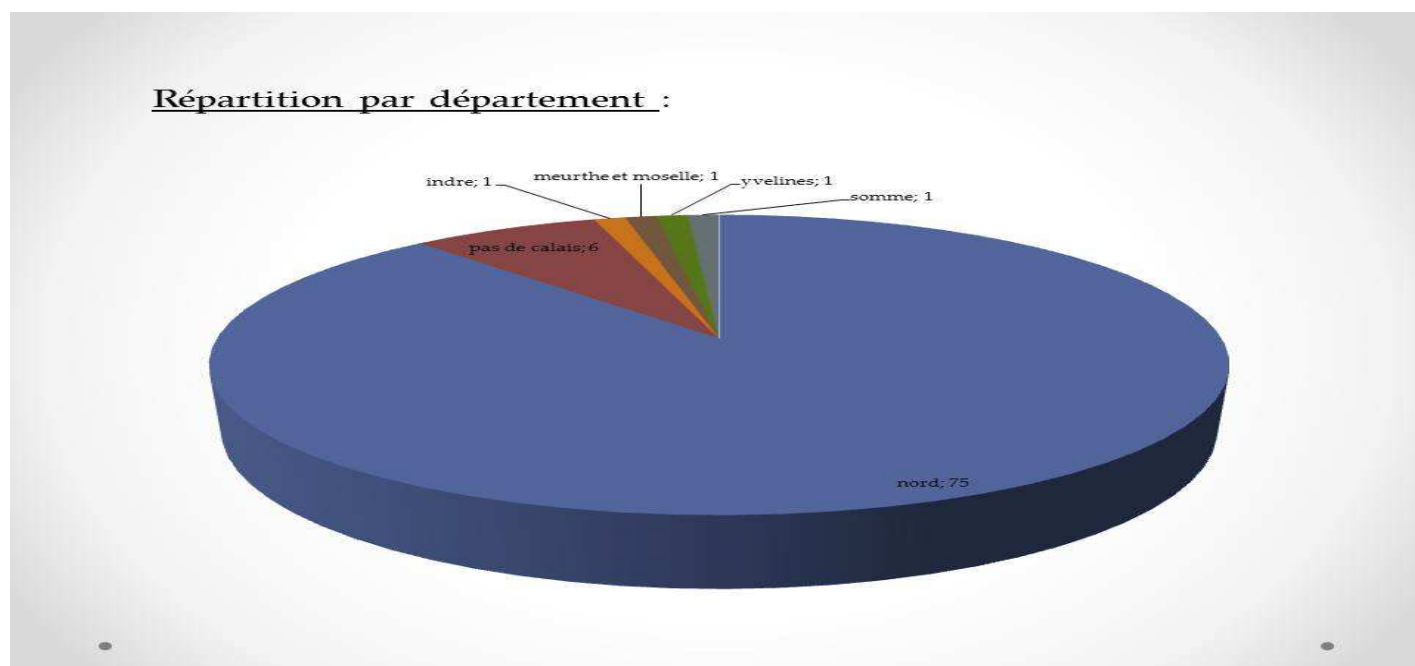
## Nombre de jours réalisés :

Accueil de jour : 1800

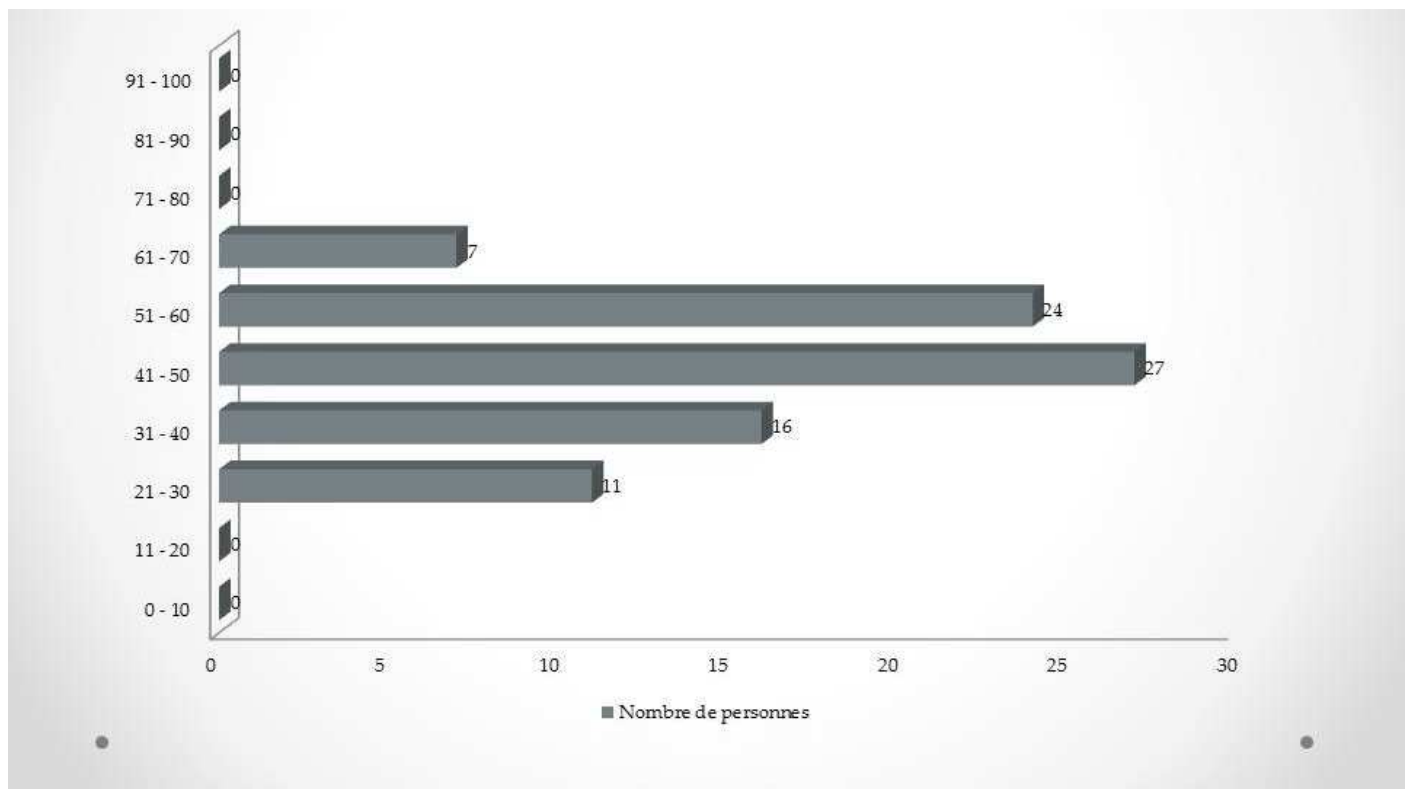
hébergement : 1948

Nombre de personnes accueillies en 2014 : 85

## Répartition par département :



### Répartition par âge :



### Motif de la demande :

